

Journée Méditerranéenne de l'air - les ports -



marseille

14 novembre 2017 - City Center Vieux-Port

Ensemble,
préservons notre air !



Région
Provence
Alpes
Côte d'Azur



Membres de



LAB SA - Filiale du groupe CNIM

Lab

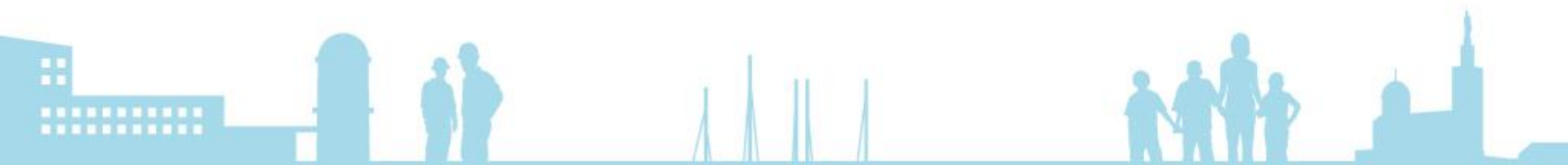
Spécialiste de la Maitrise des Emissions

60 ans
d'Expérience

+ de 50
Brevets actifs

200
Ingénieurs et Spécialistes

350
Références réparties dans 20
Pays à travers le monde



LAB SA - Filiale du groupe CNIM

CNIM
INNOVATE AND ACT

Équipementier et Ensemblier industriel.

160 ans

A la pointe de l'Innovation

Environnement

Énergie

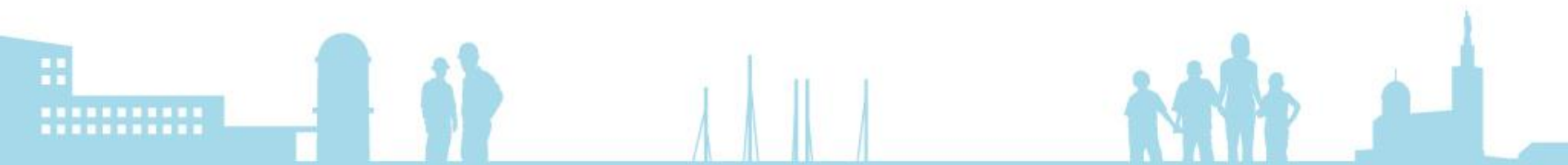
Defense et Haute technologie

Industrie et Service

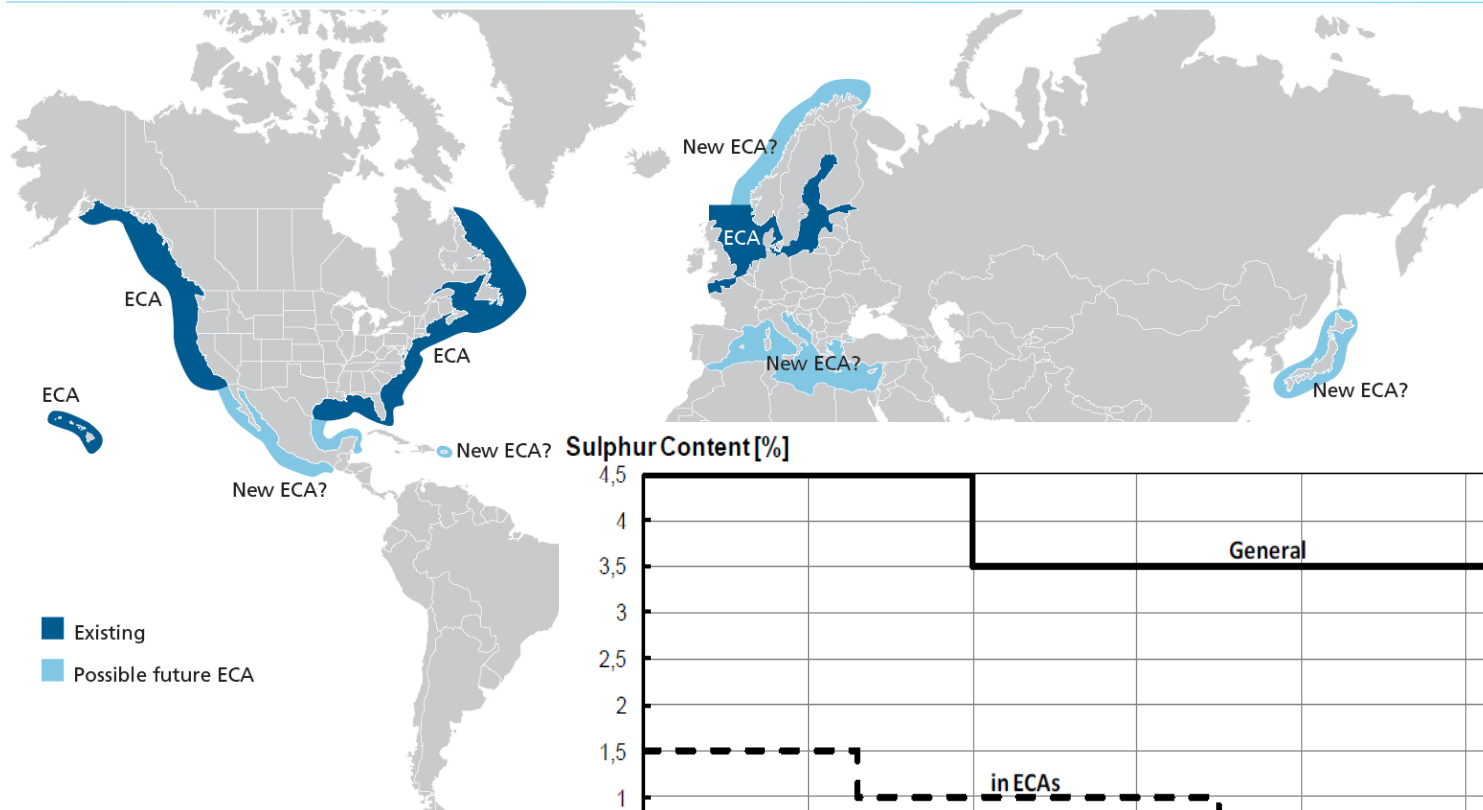
2500

Collaborateurs

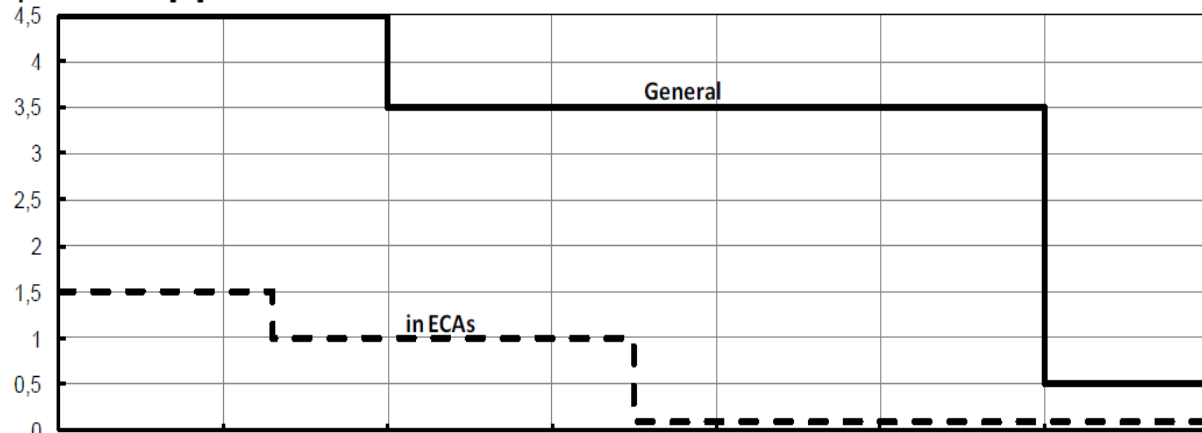
55% de l'activité à
l'Export



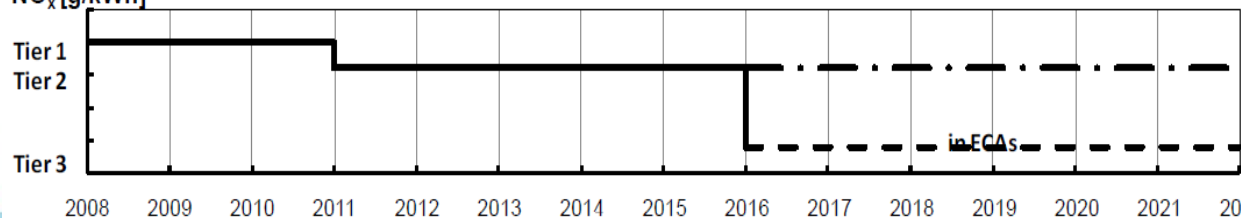
LAB SA - Environnement réglementaire - IMO et Zone ECA



Sulphur Content [%]



NO_x [g/kWh]



LAB SA - Les solutions LAB - DeSoX

Chiffres clés

>97,1% d'abattement des SoX

Captation de particules > au 1µm

2 Design

- Offline
- Inline

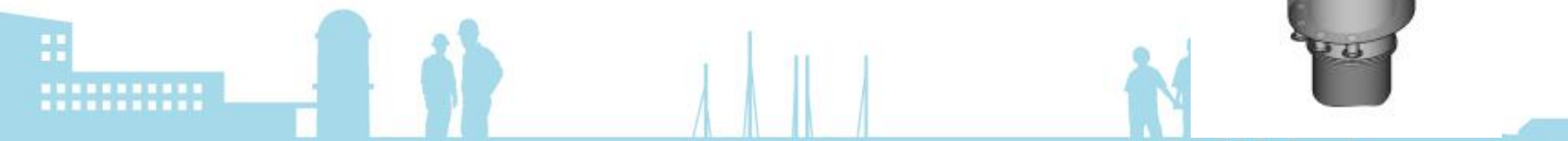
3 Configurations

- Boucle ouverte
- Boucle fermée
- Hybride

Laveur Offline

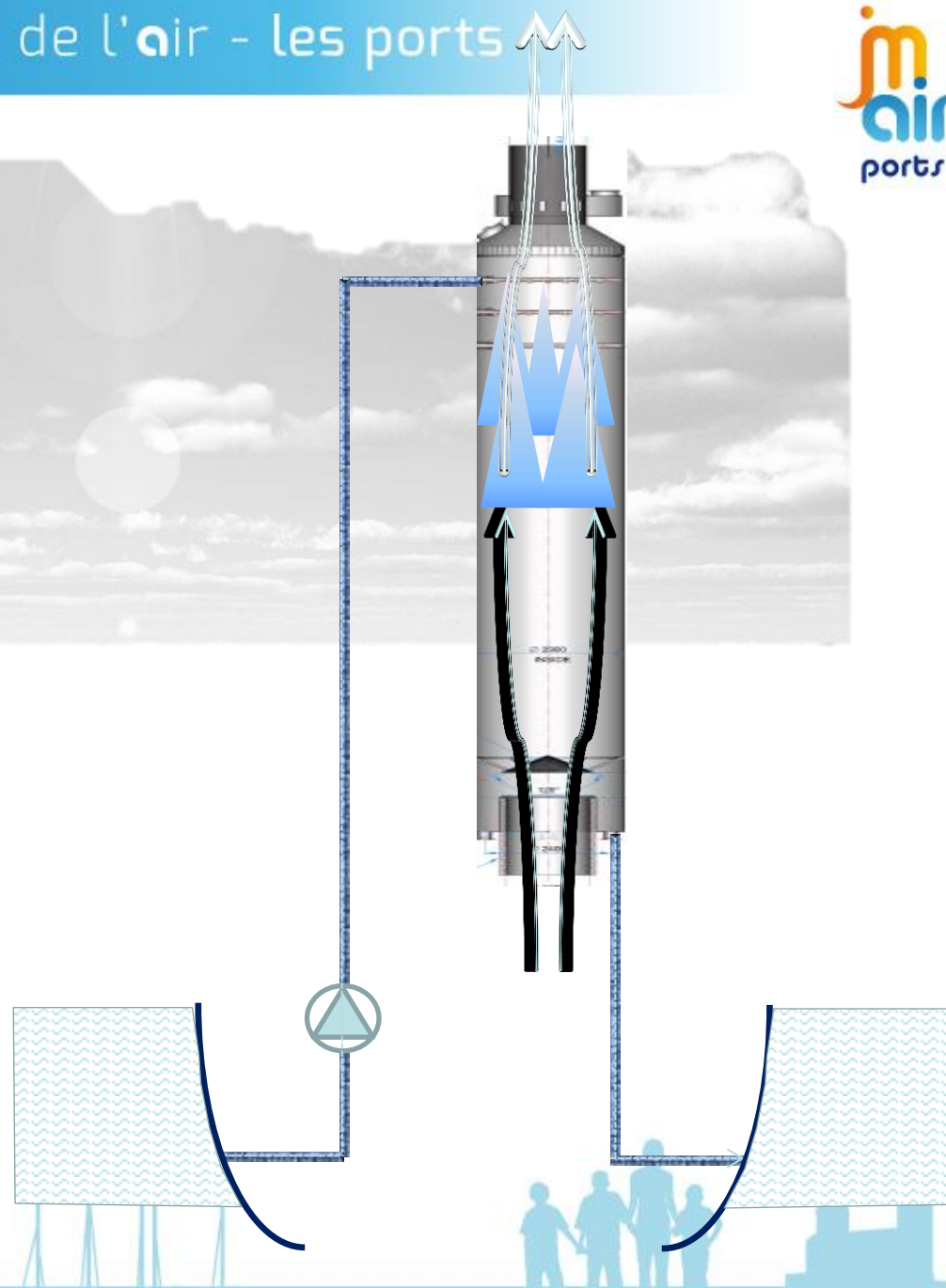


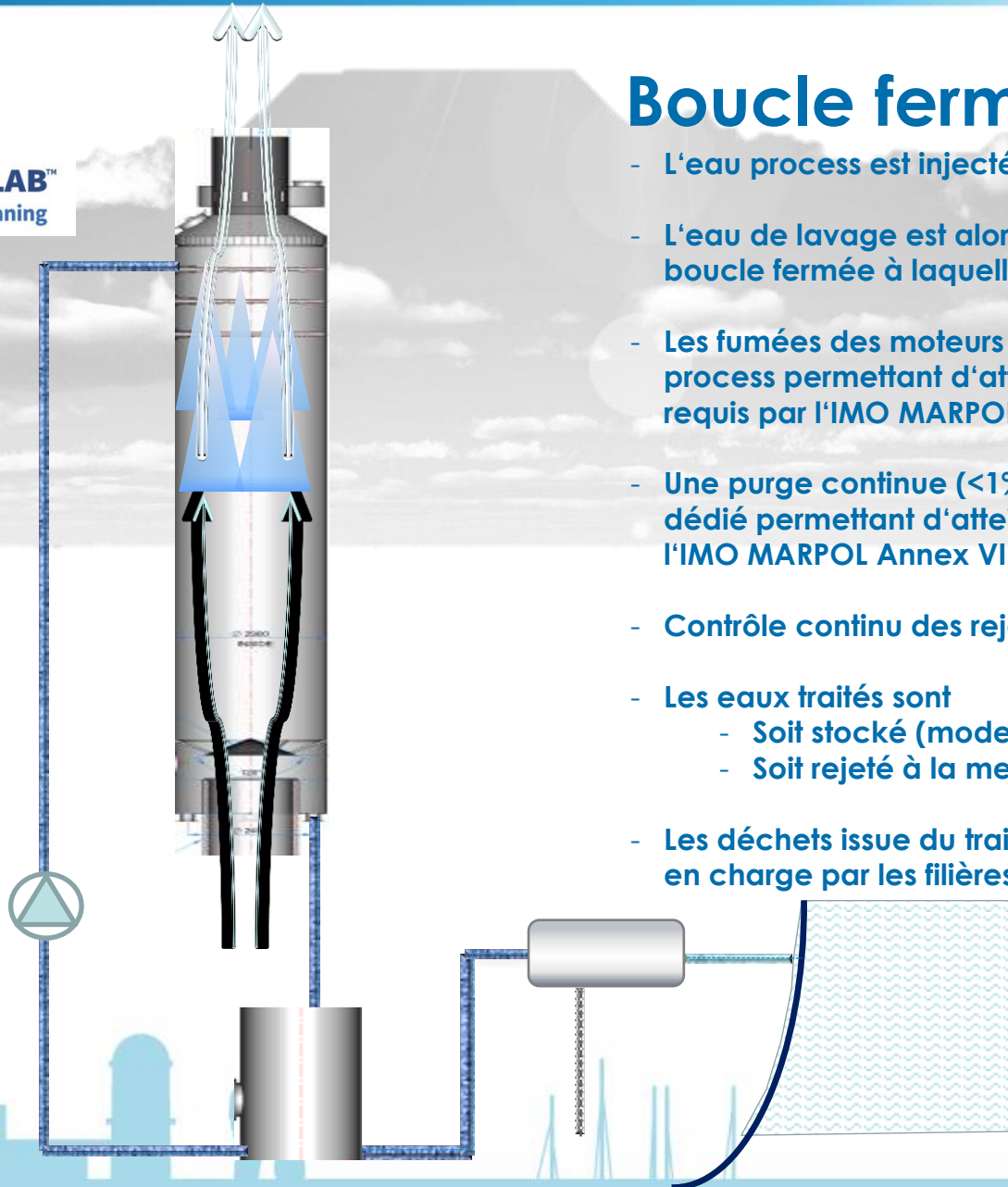
Laveur Inline



Boucle Ouverte

- Injection d'eau de mer dans le laveur
- Les fumées des moteurs sont nettoyées par l'eau de mer permettant d'atteindre les niveaux d'émissions requis par l'IMO MARPOL Annex VI
- La qualité de l'eau est mesurée selon les recommandations de l'IMO MARPOL Annex VI puis rejeté à la mer
- Contrôle continu des rejets gazeux et liquide





Boucle fermée

- L'eau process est injectée dans le laveur
- L'eau de lavage est alors recirculé dans le circuit de la boucle fermée à laquelle est ajouté un réactif alcalin.
- Les fumées des moteurs sont nettoyées par l'eau process permettant d'atteindre les niveaux d'émissions requis par l'IMO MARPOL Annex VI
- Une purge continue ($<1\%$) est traitée par un système dédié permettant d'atteindre les recommandations de l'IMO MARPOL Annex VI.
- Contrôle continu des rejets gazeux et liquide
- Les eaux traités sont
 - Soit stocké (mode „0“ rejet)
 - Soit rejeté à la mer
- Les déchets issue du traitement sont stockés puis pris en charge par les filières terrestres existante

Lab

**Nous vous souhaitons une
très bonne journée!**

